

17 Protocolos ABA: Aplicación Guiada para la Terapia del Autismo

Una guía completa y práctica diseñada para profesionales de **Análisis Aplicado de Conducta (ABA)**, terapeutas y familias que trabajan con niños autistas. Esta colección incluye **Planes de Tratamiento Individualizado (PTI)**, **Evaluaciones Funcionales del Comportamiento (AFC)**, guiones de sesión y guías de comunicación; todo organizado y listo para implementar en su práctica diaria.



Por Qué Esta Guía es Esencial

Aplicación Práctica

Cada protocolo está diseñado para su uso inmediato en sesiones de terapia. Sin abstracciones teóricas, solo pasos claros y accionables que terapeutas y familias pueden implementar de inmediato.

Cada protocolo incluye instrucciones detalladas, apoyos visuales y hojas de recopilación de datos para seguir el progreso de manera efectiva.

Enfoque Basado en la Evidencia

Los 17 protocolos se basan en los principios del Análisis Aplicado de Conducta (ABA), extrayendo décadas de investigación y práctica clínica en la intervención del autismo.

Encontrará estrategias que han sido validadas a través de rigurosos estudios científicos y probadas como efectivas en diversas poblaciones.

¿A Quién Sirve Esta Guía?

Profesionales de ABA

Analistas de conducta certificados por la junta y terapeutas que buscan protocolos estructurados y basados en la evidencia para la práctica diaria.

Familias

Padres y cuidadores que desean comprender y apoyar la terapia de sus hijos en casa con confianza.

Equipos Educativos

Maestros y personal escolar que implementan intervenciones conductuales en entornos de aula.

Comprendiendo los Protocolos de ABA

Los protocolos de Análisis Aplicado de Conducta (ABA) son procedimientos sistemáticos diseñados para enseñar nuevas habilidades y reducir comportamientos desafiantes en individuos con autismo. Cada protocolo desglosa habilidades complejas en pasos manejables, haciendo que el aprendizaje sea accesible y medible.

La base del trabajo efectivo de ABA radica en la consistencia, la toma de decisiones basada en datos y la individualización. Estos protocolos proporcionan la estructura necesaria, siendo lo suficientemente flexibles para adaptarse a las necesidades únicas de cada niño, su estilo de aprendizaje y el contexto familiar.

Lo que distingue a estos 17 protocolos es su enfoque práctico. Incluyen no solo el "qué" sino el "cómo", ofreciendo lenguaje específico para usar, errores comunes a evitar y estrategias de resolución de problemas cuando el progreso se estanca. Este nivel de detalle transforma el conocimiento teórico en una práctica segura y efectiva.



Componentes Centrales de Cada Protocolo

01

Objetivos Claros

Cada protocolo comienza con metas específicas y medibles, alineadas con las necesidades individuales del niño.

02

Procedimientos Paso a Paso

Instrucciones detalladas le guían a través de cada fase de implementación con claridad.

03

Herramientas de Recopilación de Datos

Sistemas de seguimiento integrados ayudan a medir el progreso e informar las decisiones de tratamiento.

04

Guías de Resolución de Problemas

Soluciones prácticas para desafíos comunes que surgen durante la implementación.

PTI: Planes de Tratamiento Individualizado

El Plan de Tratamiento Individualizado (PTI) constituye la columna vertebral de una intervención ABA eficaz. Este marco integral asegura que cada niño reciba apoyo dirigido y alineado con sus fortalezas, desafíos y metas de desarrollo específicos.

La creación de un PTI eficaz requiere una evaluación cuidadosa, el establecimiento colaborativo de metas con las familias y una evaluación continua. Nuestro protocolo PTI le guía a través de la realización de evaluaciones iniciales, la identificación de comportamientos objetivo prioritarios, la selección de estrategias de enseñanza apropiadas y el establecimiento de puntos de referencia significativos para el éxito.

El protocolo incluye plantillas para documentar datos de línea base, redactar metas observables y medibles, seleccionar intervenciones basadas en la evidencia y programar revisiones de progreso regulares. También encontrará estrategias para involucrar a las familias en el proceso de establecimiento de metas, asegurando que las prioridades del tratamiento se alineen con lo que más importa en la vida diaria del niño.

La guía de implementación cubre cómo equilibrar los objetivos de adquisición de habilidades con los objetivos de reducción de comportamiento, cómo priorizar entre múltiples necesidades y cómo ajustar los planes cuando el progreso es más rápido o más lento de lo esperado. Esto asegura que su planificación de tratamiento se mantenga dinámica y receptiva.

AFC: Evaluación Funcional del Comportamiento

¿Qué es la AFC?

La Evaluación Funcional del Comportamiento (AFC) es el proceso sistemático para identificar el propósito o la función que los comportamientos desafiantes cumplen para el niño.

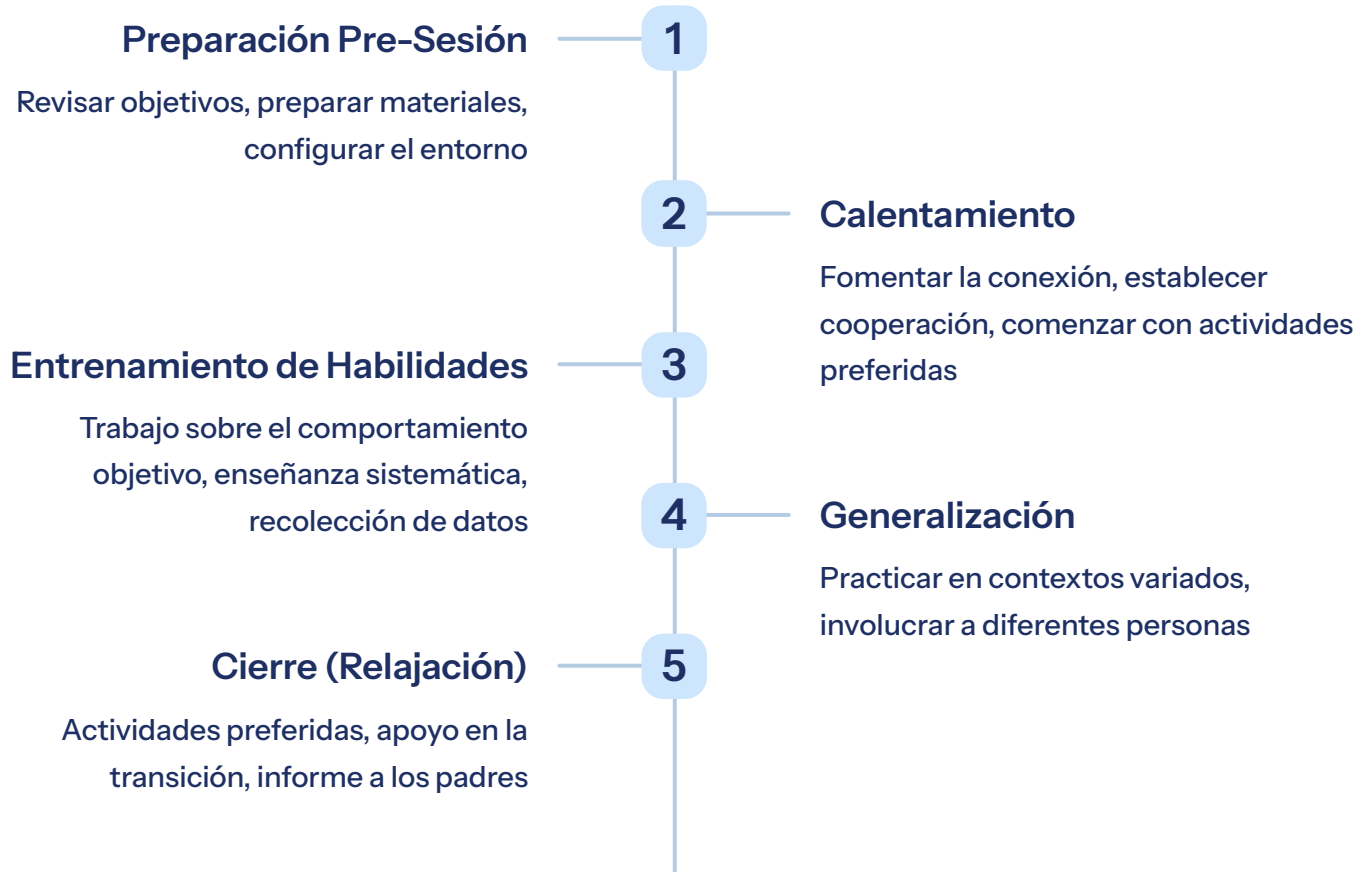
Comprender *por qué* ocurre un comportamiento es esencial para desarrollar intervenciones efectivas.

El Proceso de Evaluación

- Observación directa en entornos naturales
- Entrevistas con cuidadores y maestros
- Recopilación de datos ABC (Antecedente-Comportamiento-Consecuencia)
- Desarrollo de hipótesis sobre la función
- Planificación de la intervención basada en la función

Nuestro protocolo de AFC proporciona formularios de observación detallados, cuestionarios de entrevista, hojas de trabajo de análisis de datos y árboles de decisión para guiarle desde la evaluación inicial hasta el diseño de la intervención. Aprenderá a identificar las cuatro funciones principales del comportamiento — búsqueda de atención, escape/evitación, acceso a elementos tangibles y refuerzo automático — y a desarrollar intervenciones basadas en la función que aborden la causa raíz en lugar de solo suprimir los síntomas.

Estructura y Planificación de Sesiones



Las sesiones efectivas de ABA siguen una estructura predecible que maximiza el aprendizaje mientras mantiene la motivación y el compromiso del niño. Nuestros protocolos de planificación de sesiones le ayudan a diseñar sesiones que equilibran la enseñanza intensiva con el juego natural, asegurando que los niños se mantengan motivados y que los padres comprendan los objetivos y resultados del día.

Fundamentos de la Guía de Comunicación

El desarrollo de la comunicación es a menudo la máxima prioridad para las familias de niños autistas. Nuestra guía completa de comunicación abarca estrategias de comunicación tanto verbales como no verbales, incluyendo sistemas de comunicación aumentativa y alternativa (CAA) cuando sea apropiado.

La guía proporciona protocolos para enseñar a pedir, comentar, responder preguntas, seguir instrucciones y participar en conversaciones recíprocas. Cada protocolo incluye evaluación de habilidades prerequisite, procedimientos de enseñanza utilizando estrategias de indicación y desvanecimiento, y actividades de generalización para asegurar la transferencia de habilidades más allá del entorno terapéutico.

Se presta especial atención al entrenamiento en comunicación funcional (enseñar a los niños a comunicar sus deseos y necesidades de manera efectiva), lo que a menudo reduce drásticamente las conductas desafiantes que anteriormente servían funciones comunicativas. Encontrará guiones detallados para enseñar solicitudes básicas como "ayuda", "descanso" y "más", junto con estrategias para expandir el vocabulario y la complejidad de las oraciones con el tiempo.

Para niños con habla limitada o nula, la guía incluye instrucciones paso a paso para implementar sistemas de intercambio de imágenes, lenguaje de señas o dispositivos electrónicos de CAA, asegurando que cada niño tenga un camino hacia una comunicación significativa, independientemente de su capacidad verbal.

A vertical image on the left side of the page shows a clipboard with a checklist. The clipboard has a silver clip at the top. The checklist has several rows, each with a small icon (a person, a checkmark, a magnifying glass) and a horizontal line. A silver pen is resting on the bottom row of the checklist.

Recopilación de Datos Simplificada

Registro de Frecuencia

1

Registra cuántas veces ocurre una conducta dentro de un período de tiempo específico, ideal para conductas discretas.

Registro de Duración

2

Mide cuánto tiempo dura una conducta, útil para berrinches, compromiso o tiempo en la tarea.

Registro por Intervalos

3

Observa si una conducta ocurre durante intervalos específicos, eficiente para conductas de alta frecuencia.

La recopilación de datos es el latido de una práctica efectiva de ABA, pero no tiene por qué ser abrumadora. Cada protocolo incluye hojas de datos optimizadas diseñadas para un registro rápido y preciso durante las sesiones. Aprenderás qué método de recopilación de datos funciona mejor para diferentes tipos de conductas y cómo analizar los datos para tomar decisiones de tratamiento informadas.

Estrategias de Reforzamiento

Comprender y utilizar eficazmente el reforzamiento es fundamental para el éxito en el ABA (Análisis Aplicado de Conducta). Nuestros protocolos proporcionan una guía exhaustiva sobre cómo identificar reforzadores individualizados, implementar programas de reforzamiento y desvanecer el reforzamiento a medida que las habilidades se establecen.

Encontrar lo que funciona

No todos los niños encuentran las mismas cosas gratificantes. La guía incluye protocolos de evaluación de preferencias para identificar sistemáticamente lo que motiva a cada niño: juguetes, actividades, experiencias sensoriales, interacción social o elementos tangibles.

Implementación Estratégica

Aprenda cuándo usar reforzamiento continuo versus programas intermitentes, cómo asociarse con el reforzamiento para construir una buena relación, y cómo aumentar gradualmente las expectativas mientras se mantiene la motivación.

Secciones especiales abordan desafíos comunes como la saciedad (cuando un reforzador pierde su poder), cómo utilizar eficazmente las economías de fichas y estrategias para la transición de recompensas tangibles a reforzadores más naturales como el elogio y la satisfacción intrínseca. También encontrará pautas éticas para asegurar que las estrategias de reforzamiento respeten la dignidad del niño mientras motivan eficazmente el cambio de comportamiento.

Visión General de los Procedimientos de Enseñanza



Entrenamiento por Ensayos Discretos

Formato de enseñanza estructurado que descompone las habilidades en unidades pequeñas y enseñables con un inicio y fin claros.



Enseñanza en el Entorno Natural

Aprendizaje integrado en rutinas y actividades naturales, siguiendo los intereses y la motivación del niño.



Enseñanza Incidental

Aprovechamiento de las oportunidades que surgen naturalmente para enseñar y reforzar habilidades objetivo a lo largo del día.

Técnicas de Instrucción y Desvanecimiento

Las instrucciones son apoyos temporales que ayudan a los niños a responder correctamente mientras aprenden nuevas habilidades. El arte del ABA efectivo (Análisis Aplicado de Conducta) implica saber qué instrucción utilizar y, lo que es igual de importante, cómo desvanecer sistemáticamente esas instrucciones para que los niños puedan realizar las habilidades de forma independiente.



Guía Física

Asistencia mano sobre mano, reducida gradualmente



Modelado

Demostración del comportamiento deseado



Instrucciones Verbales

Instrucciones o pistas desvanecidas gradualmente



Pistas Visuales

Imágenes o gestos que apoyan la independencia

Nuestros protocolos detallan la jerarquía de instrucciones —desde la más a la menos intrusiva— y proporcionan reglas de decisión para cuándo ascender o descender en la jerarquía. Aprenderá técnicas de aprendizaje sin errores que minimizan la frustración, estrategias de instrucción de mayor a menor para fomentar la confianza, y enfoques de menor a mayor para promover la independencia. Ejemplos detallados muestran secuencias de instrucción para objetivos de enseñanza comunes como imitación, etiquetas receptivas y rutinas de múltiples pasos.

Generalización y Mantenimiento

Una habilidad no se considera verdaderamente aprendida hasta que puede realizarse en diversos entornos, con diferentes personas y mantenerse en el tiempo sin intervención continua. La generalización y el mantenimiento son componentes críticos pero a menudo pasados por alto en la programación de ABA.

Nuestros protocolos ofrecen enfoques sistemáticos para programar la generalización desde el principio, en lugar de tratarla como una ocurrencia tardía. Aprenderá a variar los materiales de instrucción, rotar a través de múltiples ejemplos, involucrar a diferentes maestros y miembros de la familia, y practicar habilidades en diversos entornos, desde la sala de terapia hasta el hogar, la escuela y la comunidad.

Estrategias de Generalización

- Variar materiales y ejemplos de enseñanza
- Rotar instructores y compañeros de comunicación
- Practicar en múltiples entornos
- Incorporar consecuencias naturales
- Utilizar programación de casos generales

Planificación del Mantenimiento

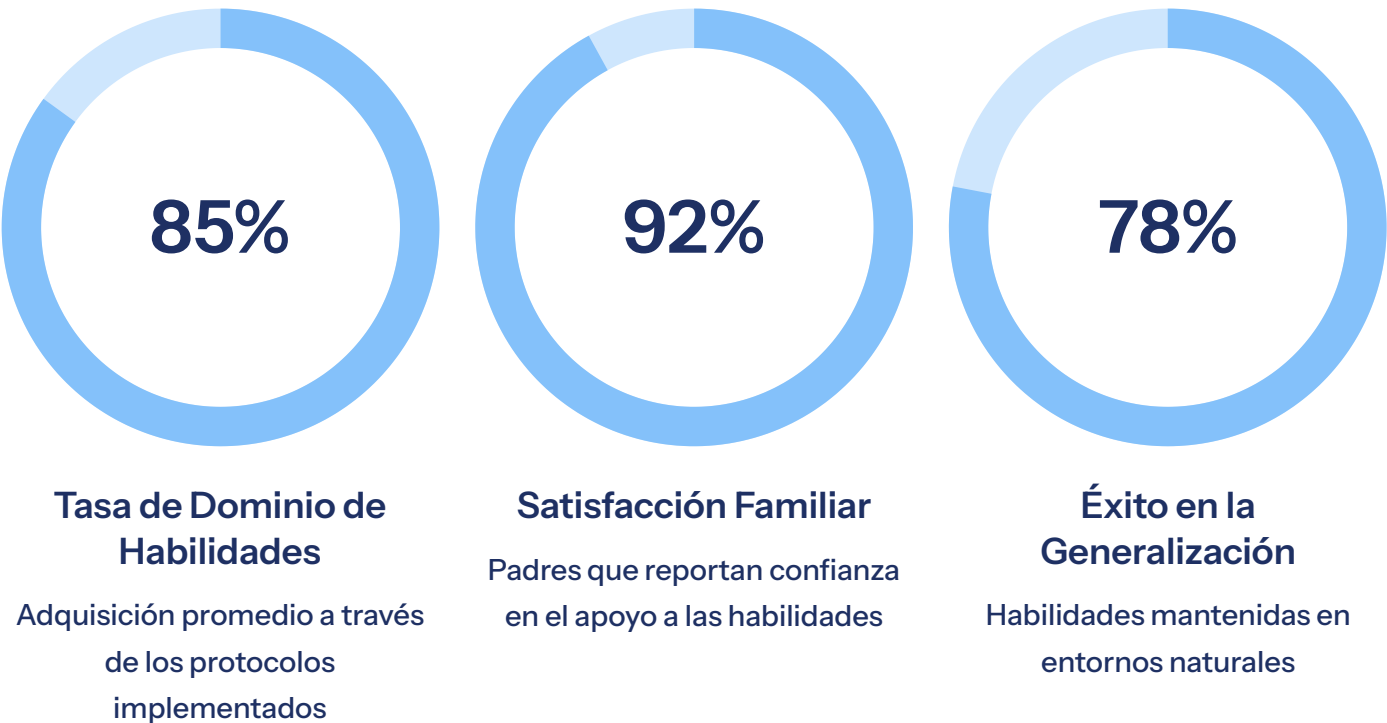
- Programar sondeos periódicos después del dominio
- Planificar el refuerzo natural
- Crear oportunidades para la práctica
- Involucrar a las familias en el apoyo de las habilidades
- Transicionar de la fase intensiva a la de monitoreo

Los protocolos de mantenimiento le guiarán en la transición de la enseñanza intensiva al monitoreo periódico, el establecimiento de contingencias de refuerzo natural y la participación de las familias en la práctica continua de habilidades. También encontrará estrategias de resolución de problemas para cuando las habilidades previamente dominadas comiencen a deteriorarse.

Monitoreo del Progreso y Graficación

Las representaciones visuales del progreso ayudan a los terapeutas a tomar decisiones basadas en datos, comunicarse eficazmente con las familias y los miembros del equipo, y celebrar los logros. Nuestra guía incluye plantillas para varios tipos de gráficos: gráficos de líneas para mostrar tendencias a lo largo del tiempo, gráficos de barras para comparar condiciones y registros acumulativos para la adquisición total de habilidades.

Aprenderá a establecer escalas de graficación adecuadas, agregar líneas de cambio de fase para marcar modificaciones de intervención, calcular líneas de tendencia para predecir el progreso futuro e interpretar la variabilidad en los datos. Se presta especial atención a enseñar a las familias a leer y comprender los gráficos, empoderándolas como participantes activas en el monitoreo del progreso de sus hijos.



Bonus 1: Guiones para Comportamientos Desafiantes

Los comportamientos desafiantes —agresión, autolesión, destrucción de propiedad, elopement— requieren respuestas inmediatas y efectivas que prioricen la seguridad mientras enseñan alternativas apropiadas. Esta sección de bonificación proporciona guiones y árboles de decisión listos para usar para responder a los comportamientos desafiantes más comunes encontrados en la terapia del autismo.

Cada guion sigue un formato consistente: estrategias de antecedente para prevenir el comportamiento, respuestas en el momento que mantengan la seguridad y eviten el refuerzo, y procedimientos de enseñanza para comportamientos de reemplazo funcionalmente equivalentes. Encontrará lenguaje específico para usar, consideraciones de manejo físico cuando sea necesario y protocolos de debriefing para después de situaciones de crisis.

Los guiones abordan comportamientos mantenidos por diferentes funciones: la agresión que busca atención requiere respuestas diferentes a las rabietas mantenidas por escape. Aprenderá a evaluar rápidamente la función en el momento y a ajustar su respuesta en consecuencia, aumentando la probabilidad de un cambio de comportamiento a largo plazo en lugar de solo el cumplimiento a corto plazo.

La planificación de la seguridad se aborda a fondo, incluyendo protocolos sobre cuándo buscar apoyo adicional, requisitos de documentación después de incidentes de comportamiento y estrategias de autocuidado para terapeutas que trabajan con comportamientos de alta intensidad. El enfoque sigue siendo mantener las relaciones terapéuticas al tiempo que se garantiza la seguridad de todos.

Conductas Desafiantes Comunes Abordadas

Agresión y Golpear

Protocolos de respuesta inmediata, enseñanza del toque suave y alternativas de comunicación para expresar frustración.

Conducta Autolesiva

Respuestas que priorizan la seguridad, orientación sobre evaluación funcional y enseñanza de habilidades de reemplazo.

Berrinches y Crisis

Estrategias de prevención, técnicas de desescalada y enseñanza de habilidades de regulación emocional.

Escape y Deambulación

Modificaciones ambientales, enseñanza de "quédate conmigo" y protocolos de seguridad.

Destrucción de Propiedad

Enseñanza de la aplicación de fuerza apropiada, solicitud de ayuda y desarrollo de tolerancia.

No Cumplimiento

Distinción entre déficits de habilidades y problemas de motivación, y desarrollo del impulso de cumplimiento.

Estrategias de Desescalada



Reconocer las Señales de Advertencia Tempranas

Tensión corporal, cambios vocales, movimientos repetitivos u otras señales individuales de que la escalada está comenzando.



Reducir Demandas y Estimulación

Crear un ambiente tranquilo, bajar la voz, retirar la audiencia, disminuir la entrada sensorial.



Ofrecer Opciones y Control

Proporcionar alternativas aceptables, respetar preferencias, dar espacio cuando sea necesario.



Usar Lenguaje Calmado y Claro

Frases cortas, tono neutral, validar emociones sin reforzar el comportamiento.



Implementar Estrategias de Afrontamiento

Respiración profunda, herramientas sensoriales, pausas de movimiento u otras técnicas de calma individualizadas.

Bonificación 2: Enseñanza de Habilidades Sociales

Los desafíos sociales son una característica central del autismo, pero las habilidades sociales pueden enseñarse de manera sistemática utilizando los principios del ABA (Análisis Aplicado de Conducta). Esta sección adicional proporciona protocolos integrales para enseñar desde la atención conjunta básica hasta la toma de perspectiva compleja y las habilidades de amistad.

El currículo de habilidades sociales se organiza de manera evolutiva, comenzando con habilidades fundamentales como responder al nombre, hacer contacto visual y turnarse de forma sencilla, para luego progresar a habilidades cada vez más complejas como iniciar interacciones, mantener conversaciones, comprender señales no verbales y manejar las relaciones con compañeros.

Habilidades Sociales Tempranas

- Responder al nombre y a los saludos
- Atención conjunta y foco compartido
- Imitación de compañeros
- Turnarse de forma sencilla en el juego
- Pedir unirse a actividades

Habilidades Sociales Avanzadas

- Iniciar y mantener conversaciones
- Leer expresiones faciales y lenguaje corporal
- Comprender perspectivas y emociones
- Resolución de conflictos y compromiso
- Desarrollar y mantener amistades

Cada protocolo incluye herramientas de evaluación para determinar el nivel de habilidad actual, actividades de enseñanza estructuradas con guiones y apoyos visuales, actividades de generalización que involucran a compañeros típicos y estrategias para que los padres apoyen la práctica de habilidades sociales en entornos naturales. Se hace especial énfasis en la enseñanza de habilidades que mejorarán genuinamente la calidad de vida y la inclusión social. Este enfoque se integra en el PTI (Plan de Tratamiento Individualizado) y utiliza la AFC (Evaluación Funcional del Comportamiento) para adaptar las intervenciones.

Formatos de Enseñanza de Habilidades Sociales



Modelado en Video

Los niños observan videos de comportamientos sociales objetivo realizados correctamente, luego practican el mismo comportamiento con apoyo y refuerzo.



Juego de Roles

Práctica estructurada de escenarios sociales en un entorno seguro antes de intentar en situaciones reales.



Historias Sociales

Narrativas cortas que describen situaciones sociales y respuestas apropiadas, individualizadas según las necesidades del niño.



Instrucción Mediada por Pares

Capacitación de compañeros típicos para apoyar y reforzar la práctica de habilidades sociales en entornos naturales.

Desarrollo de Habilidades de Amistad

Ir más allá de la interacción social básica hacia una amistad genuina requiere enseñar un conjunto sofisticado de habilidades. Nuestro protocolo de amistad aborda el compartir intereses, recordar información personal sobre amigos, iniciar contacto social fuera de entornos estructurados, ofrecer ayuda y apoyo, resolver conflictos sin mediación adulta y mantener amistades a lo largo del tiempo.

El protocolo reconoce que la amistad se ve diferente para cada niño y respeta las preferencias individuales en cuanto a la intensidad de la interacción social. Algunos niños autistas prosperan con un amigo cercano; otros prefieren un conocido casual con muchos compañeros. El objetivo es una conexión social significativa en los términos del niño, no la conformidad forzada a las normas sociales neurotípicas.

Las actividades prácticas incluyen expedientes de amistad (documentando las preferencias e intereses de los amigos), iniciadores de conversación, guía para dar regalos en ocasiones especiales, etiqueta de comunicación digital y estrategias para manejar el rechazo social o el acoso escolar. Los padres aprenden a facilitar amistades sin una gestión excesiva, creando oportunidades para la conexión social mientras permiten que los niños naveguen las relaciones con creciente independencia.

Bonificación 3: Entrenamiento en Autonomía y Autocuidado

La independencia en las habilidades de la vida diaria mejora drásticamente la calidad de vida de las personas autistas y reduce la carga del cuidador. Esta sección adicional proporciona protocolos analizados por tareas para la enseñanza de habilidades esenciales de autocuidado y vida doméstica.

1

Uso del Inodoro

Protocolo completo de entrenamiento para ir al baño, incluyendo evaluación de preparación, entrenamiento diurno, entrenamiento nocturno y fomento de la independencia.

2

Rutinas de Higiene

Habilidades de lavado de manos, cepillado de dientes, baño, cuidado del cabello y aseo, desglosadas en pasos enseñables.

3

Vestirse

Selección de ropa, ponerse y quitarse la ropa, abrochamientos y elección de vestimenta adecuada para el clima.

4

Habilidades en la Comida

Uso de utensilios, preparación de alimentos, modales en la mesa y expansión del repertorio alimentario.

5

Tareas Domésticas

Hacer la cama, limpiar la habitación, lavar la ropa, lavar los platos y completar tareas apropiadas para la edad.

Enfoque de Análisis de Tareas

Enseñar habilidades complejas de autocuidado requiere dividir las en pasos pequeños y manejables mediante el análisis de tareas. Cada protocolo de autonomía incluye análisis de tareas completados con típicamente 8-15 pasos, aunque también aprenderá a realizar sus propios análisis de tareas para habilidades no cubiertas.

La guía demuestra múltiples métodos de enseñanza: encadenamiento hacia adelante (enseñar el primer paso primero), encadenamiento hacia atrás (enseñar el último paso primero, a menudo más motivador porque el niño completa la tarea entera), y presentación de tarea completa (enseñar todos los pasos simultáneamente con niveles de ayuda variables).

Encadenamiento hacia Adelante

Enseñar el Paso 1 hasta la independencia, luego el Paso 2, continuando a través de la cadena.

Mejor para: Habilidades donde los primeros pasos proporcionan un impulso natural.

Encadenamiento hacia Atrás

Completar todos los pasos excepto el último. Enseñar el paso final primero, luego agregar el penúltimo, trabajando hacia atrás.

Mejor para: Habilidades donde la finalización es naturalmente reforzante (uso del baño, vestirse).

Los apoyos visuales son parte integral del entrenamiento de autonomía. Los protocolos incluyen plantillas para crear horarios visuales, secuencias de fotos y modelos de video que apoyan la independencia. Los niños aprenden a seguir estos apoyos con una disminución de la ayuda del adulto, construyendo una autonomía genuina.

Selectividad Alimentaria y Hora de la Comida

Muchos niños autistas exhiben patrones de alimentación selectivos que preocupan a las familias y que pueden afectar la nutrición. El protocolo de la hora de la comida aborda la selectividad alimentaria utilizando desensibilización sistemática, procedimientos de moldeamiento y refuerzo positivo, en lugar de enfoques coercitivos o basados en el castigo.

El enfoque comienza con una evaluación exhaustiva del repertorio alimentario actual, las preferencias sensoriales y los comportamientos durante la comida. A partir de ahí, implementará jerarquías de exposición gradual, quizás comenzando por tolerar un nuevo alimento en el plato, luego tocarlo, olerlo, lamerlo y, finalmente, dar pequeños bocados. Cada paso se refuerza antes de progresar.

Los protocolos también abordan comportamientos problemáticos a la hora de comer, como el rechazo de alimentos, abandonar la mesa o lanzar comida. Los principios de la evaluación funcional (Evaluación Funcional del Comportamiento) guían la intervención: ¿el niño está escapando de alimentos no preferidos, buscando atención o expresando incomodidad sensorial? Las estrategias basadas en la función aseguran el éxito a largo plazo.

El entrenamiento de los padres es esencial para el éxito a la hora de comer. Las familias aprenden a estructurar las comidas, ofrecer opciones apropiadas, evitar luchas de poder y celebrar pequeñas victorias. El objetivo es ampliar el repertorio alimentario manteniendo experiencias positivas durante la comida y relaciones familiares.



Bono 4: Capacitación y Colaboración con los Padres

Los padres son las personas más importantes en la vida de sus hijos y los miembros más valiosos del equipo de intervención. Esta sección adicional proporciona una guía completa para capacitar, apoyar y colaborar con las familias durante todo el proceso de tratamiento.

Orientación Inicial para Padres

Introducción a los principios del Análisis Aplicado de Conducta (ABA), explicación de la recopilación de datos, establecimiento de expectativas realistas y creación de relaciones colaborativas desde el principio.

Comunicación Continua

Resúmenes de sesiones, actualizaciones de progreso, tareas de práctica en casa y apoyo para la resolución de problemas entre sesiones.

Capacitación en Habilidades

Enseñar a los padres a implementar protocolos, usar el refuerzo de manera efectiva, recopilar datos y generalizar habilidades en las rutinas diarias.

Apoyo Emocional

Reconocer los desafíos, celebrar el progreso, conectar a las familias con recursos y redes de apoyo.

Enseñando a los Padres a Enseñar

El objetivo final es equipar a los padres con habilidades para apoyar el desarrollo de sus hijos a lo largo de la vida diaria, no solo durante las sesiones de terapia formales. Los protocolos de capacitación para padres utilizan un enfoque sistemático: explicar el principio, modelar la técnica, hacer que los padres practiquen con retroalimentación y proporcionar un coaching continuo mientras lo implementan en casa.

Los módulos de capacitación cubren las técnicas centrales de ABA que los padres usarán con mayor frecuencia: indicaciones y desvanecimiento, entrega de refuerzo, enseñanza en contextos naturales, manejo de comportamientos desafiantes y recopilación de datos simples. Cada módulo incluye folletos amigables para los padres, escenarios de práctica y guías de resolución de problemas para desafíos comunes de implementación.

¿Qué Aprenden los Padres?

- Identificar y usar reforzadores efectivos
- Proporcionar instrucciones claras y consistentes
- Dividir las habilidades en pasos enseñables
- Usar indicaciones y desvanecer el apoyo de manera apropiada
- Prevenir y responder a comportamientos desafiantes
- Crear oportunidades de aprendizaje en las rutinas diarias

¿Cómo se Lleva a Cabo la Capacitación?

- Instrucción directa con ayudas visuales
- Demostración y modelado
- Práctica guiada con retroalimentación
- Revisión en video de la implementación en el hogar
- Protocolos escritos y guías de referencia rápida
- Apoyo continuo y resolución de problemas

Se presta especial atención a apoyar diversas estructuras familiares, valores culturales y circunstancias de vida. La capacitación se adapta a las prioridades familiares, el tiempo disponible y los niveles de estrés, asegurando que las recomendaciones sean factibles y sostenibles.

Estableciendo Rutinas en Casa

Las habilidades aprendidas en terapia deben transferirse al hogar y la comunidad para tener un impacto significativo. La sección de colaboración con los padres incluye orientación específica para integrar la enseñanza en las rutinas diarias: rutinas matutinas, comidas, la hora del baño, la hora de acostarse y las transiciones.

En lugar de añadir "tiempo de terapia" a las ya ocupadas agendas familiares, los padres aprenden a transformar las rutinas existentes en oportunidades de aprendizaje. Vestirse se convierte en una oportunidad para practicar la secuencia y la independencia. Las compras en el supermercado ofrecen oportunidades para solicitar, tomar decisiones y tolerar la espera. Las rutinas antes de acostarse pueden incorporar comunicación, seguir instrucciones y regulación emocional.

Los apoyos visuales son cruciales para el éxito en el hogar. La guía incluye plantillas para crear horarios visuales en el hogar, tableros 'primero-luego', tableros de elección e historias sociales que abordan situaciones específicas del hogar. Los padres aprenden a crear estos apoyos, implementarlos consistentemente y retirarlos a medida que los niños internalizan las rutinas.



Rutina Matutina

Despertar, ir al baño, vestirse, desayunar, prepararse para el día

Después de Clases

Merienda, tareas/actividades, juego libre, práctica de terapia

Rutina Vespertina

Cena, tiempo en familia, baño, preparación para dormir, sueño

Abordando las Preocupaciones de los Padres

Trabajar con las familias implica abordar sus preocupaciones, preguntas y miedos con empatía e información basada en la evidencia. La sección de orientación para padres incluye guiones y estrategias para discutir preocupaciones comunes que surgen durante la intervención del autismo.

<p>“</p> <p>"¿Mi hijo hablará alguna vez?"</p> <p>Abordar el pronóstico de comunicación con honestidad manteniendo la esperanza, discutiendo opciones de comunicación alternativas y enfatizando la importancia de todas las modalidades de comunicación.</p> <p>”</p>	<p>“</p> <p>"¿Estoy haciendo algo mal?"</p> <p>Tranquilizar a los padres de que el autismo no es causado por la crianza, al mismo tiempo que se les capacita con estrategias que sí ayudan a su hijo a aprender y desarrollarse.</p> <p>”</p>	<p>“</p> <p>"¿Cuánto tiempo durará la terapia?"</p> <p>Establecer plazos realistas, explicar que la intervención no es una solución rápida y celebrar el progreso incremental a lo largo del camino.</p> <p>”</p>
--	---	---

También encontrará orientación para conversaciones difíciles: cuando el progreso es más lento de lo esperado, cuando los padres no están de acuerdo con las recomendaciones de tratamiento, cuando el estrés familiar está afectando la implementación, o cuando se necesitan transiciones en los servicios. El enfoque enfatiza la asociación, el respeto por la autonomía familiar y el mantenimiento de las relaciones terapéuticas incluso a través de los desafíos.

Implementación de los Protocolos: Primeros Pasos

Con 17 protocolos completos más 4 secciones adicionales, es posible que te sientas abrumado sobre por dónde empezar. Esta sección final proporciona una hoja de ruta clara para la implementación, ayudándote a priorizar, organizar y aplicar sistemáticamente estas herramientas en tu práctica.

01

Evaluación Integral

Comienza con una evaluación exhaustiva de las habilidades actuales, los comportamientos desafiantes y las prioridades familiares utilizando los protocolos AFC (Evaluación Funcional del Comportamiento) y PTI (Plan de Tratamiento Individualizado).

02

Selección de Metas

Colabora con las familias para identificar 3-5 objetivos prioritarios en los diferentes dominios de habilidades, equilibrando la adquisición de habilidades y la reducción de comportamientos.

03

Selección de Protocolos

Elige protocolos específicos alineados con las metas identificadas, asegurándote de tener procedimientos claros para cada comportamiento objetivo.

04

Recopilación de Datos de Línea Base

Recopila datos de línea base para todos los objetivos antes de que comience la intervención, estableciendo un punto de comparación para medir el progreso.

05

Implementación Sistemática

Implementa los protocolos con fidelidad, recopila datos continuos y toma decisiones basadas en datos sobre las modificaciones del tratamiento.

06

Revisión Regular

Revisa el progreso mensualmente, celebra los logros, ajusta las metas según sea necesario y mantén el compromiso familiar en todo momento.

Su Viaje Hacia una Práctica Confidente y Efectiva

Estos 17 protocolos de ABA (Análisis Aplicado de Conducta), completos con planificación de tratamiento individualizado, evaluación funcional, guías de sesión, estrategias de comunicación y cuatro secciones de bonificación integrales, proporcionan todo lo que necesita para ofrecer una intervención de alta calidad y basada en la evidencia para niños autistas y sus familias.

Ya sea usted un profesional de ABA experimentado que busca sistematizar su práctica, un nuevo terapeuta desarrollando sus habilidades clínicas, o un padre que desea comprender y apoyar mejor el desarrollo de su hijo, estos protocolos ofrecen una guía clara y práctica basada en décadas de ciencia conductual y experiencia clínica.

Los protocolos están diseñados para ser flexibles: adáptelos a su contexto único, a las necesidades individuales de su cliente y a las circunstancias específicas de su familia. Úselos como base, pero recuerde siempre que la intervención más efectiva es receptiva, individualizada y se basa en un respeto genuino por la humanidad de cada niño.

Esto no es solo una colección de procedimientos; es un sistema integral para transformar vidas. Cuando se implementan con fidelidad, compasión y compromiso, estas estrategias basadas en la evidencia desbloquean el potencial, construyen la independencia, reducen el sufrimiento y crean oportunidades para que las personas autistas prosperen.

17

Protocolos Completos

Procedimientos integrales y listos para implementar

4

Secciones Adicionales

Comportamientos desafiantes, habilidades sociales, autonomía, capacitación para padres

100%

Enfoque Práctico

Cada protocolo diseñado para aplicación inmediata

Su viaje hacia una práctica de ABA confiada y efectiva comienza ahora. Armado con estos protocolos, apoyado por principios basados en la evidencia y guiado por la compasión por los niños y las familias a las que sirve, tiene todo lo necesario para marcar una profunda diferencia. Bienvenido a un nuevo nivel de excelencia profesional en la intervención para el autismo.